

Engintime DS Lab 安装与使用指南



北京英真时代科技有限公司

Engintime

版权声明

© 2008-2022 北京英真时代科技有限公司，保留所有权力。在未获得北京英真时代科技有限公司许可的情况下，不得以任何目的复制或抄袭本文之部分或全部内容。

目 录

一、安装与卸载.....	3
1.1 安装要求.....	4
1.2 安装.....	5
1.3 卸载.....	6
二、 集团下载安装和使用.....	6
2.1 Windows集团服务.....	6
2.2 集团服务安装程序.....	6
2.3 集团授权管理中心.....	7
2.4 授权码.....	8
三、开始使用.....	9
3.1 使用 DS Lab.....	10

一、安装与卸载

Engintime DS Lab 主要分为“**服务器组件**”和“**客户机组件**”两大部分，建议将“服务器组件”安装到实验室的服务器上，将“客户机组件”安装到实验室的客户机上。

请您首先确认下面的各项要求能够得到满足，然后再开始安装该产品。

1.1 安装要求

序列号

该产品使用序列号来确保您使用的是正版产品，从而保护您的合法权益不受侵害，您可使用集团授权的方式。

集团授权

集团授权用于集团内部，需要安装集团授权网络服务和产品模块，以便为局域网内的客户端提供统一的授权服务。集团授权在网络授权服务器上激活、客户端软件不需要激活而是通过IP和端口找到和使用集团授权，每连接一个客户端软件占用1个授权用户数 用户数耗尽，无法再登陆新的客户端。

集团授权使用场景：适用于能连接到同一个网络授权服务器多个客户端集中授权。集团授权本身要绑定网络授权服务器硬件指纹并进行激活，运行软件的客户机不需要激活也不用绑定指纹，而只控制客户端并发访问网络授权服务器的数量。

硬件要求

处理器：赛扬 2 G

内存：4G

硬盘可用空间：8G

光驱：CD ROM

网卡：以太网卡

软件要求

该产品的服务器组件和客户机组件在下列 Windows 操作系统上都可以正常安装和使用：

Windows 2000 Professional SP4

Windows 2000 Server SP4

Windows Vista

Windows 2003 Server

Windows 7

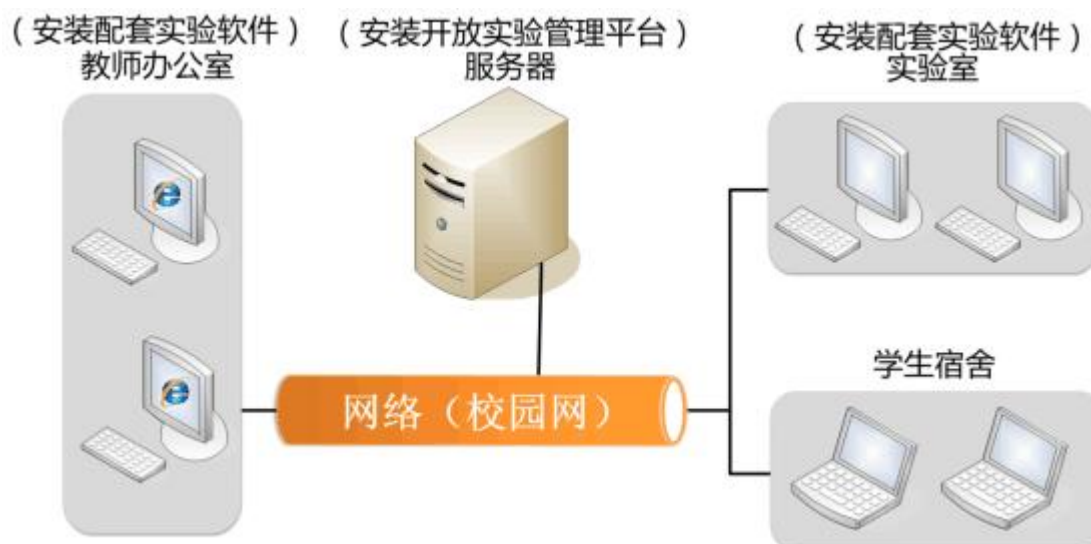
Windows 10

如果服务器的 Windows 操作系统中安装有软件防火墙或者有 Windows 自带的防火墙，需要对服务器上的防火墙进行配置。

网络要求（仅针对集团授权）

如果使用集团授权，则要求客户机必须能够通过网络（例如局域网）访问到服务器。可以参考下面的拓扑图：如图 1

图 1: 网络拓扑



1.2 安装

在开始安装之前，请注意以下事项：

- 使用管理员帐户登陆 Windows 操作系统。
- 关闭计算机中的硬盘保护等功能。
- 在安装之前关闭防火墙。

接下来可以按照下面的步骤安装该产品。

在服务器上安装服务器组件


1. 如果使用集团授权，则必须安装服务器组件。


将该产品的光盘放入服务器，接下来找到安装文件（如图 2）

2. 可以在 [我的电脑] AutoRun.exe 程序启动安装向导。

图 2：安装向导




2. 点击按钮  安装 Adobe Reader。如果服务器上已经安装有 Adobe Reader，可以跳过此步骤。


3. 点击按钮  安装 Engintime Lab Server。

在客户机上安装客户机组件


1. 将该产品客户机组件进行安装并启动安装向导（如图 2）

2. 点击按钮  安装 Adobe Reader。如果服务器上已经安装有 Adobe Reader 可以跳过此步骤



3. 点击按钮  安装 Engintime DS Lab。在安装过程中有一个提示输入服务器 IP 地址的步骤，可以忽略此步骤。



4. 点击按钮  安装实验源代码答案。注意，实验源代码答案只用于教师参考，不建议给学生使用，所以不应该在学生机上进行安装。

1.3 卸载

图 3：卸载



打开 [控制面板] 中的 [添加或删除程序] 功能（图 3），可以卸载所有已经安装的组件。

二、 下载安装和使用

2.1 Windows 集团服务

首先在“模块下载”——“集团授权模块”中下载“集团服务扩展模块”和“集团服务安装程序”。

集团服务一般安装在用户局域网的服务器上，Windows 系统需要先安装集团服务安装程序——bit_service.exe，然后添加集团服务扩展模块，及产品模块 本例中为 xxx.ext。

2.2 集团服务安装程序

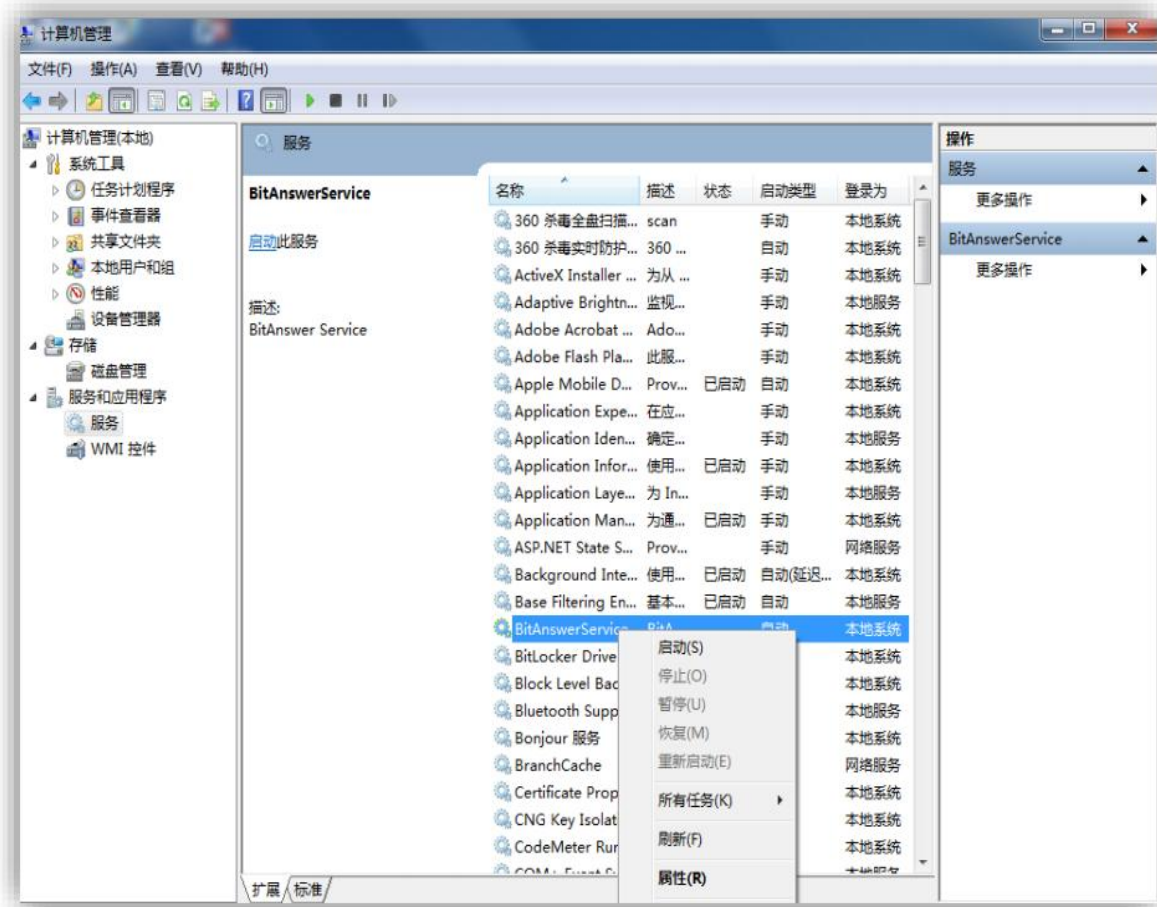
集团服务安装程序的文件名是 bit_service.exe,可以在 Windows 平台直接安装，集团服务程序在安装时有可能触发保护软件的提示，请选择确认安装。

安装完成后可以在：

计算机——管理——服务器应用程序——服务——BitAnswerService 中确认集团服务程序的状态及启动方式。

如果在实际使用中发现管理中心无法登录，或者找不到集团授权服务，一种原因是集团授权没有加入到防火墙中，另一种原因是集团授权服务没有启动，需要将其设置为启动状态，而且是开机默认启动（如图 5）

图 5



集团授权服务默认使用 8273 端口为客户端软件提供服务，而集团授权服务管理中心的默认端口是 8274。

这两个端口可以修改，修改后需要使用新的端口进行登录和访问集团授权服务。

如果 BitAnswerService 是启动状态却无法访问，可能是防火墙屏蔽的原因。集团授权服务在防火墙中的查看方法是：“控制面板——系统和安全——Windows 防火墙——入站规则——bitlocalservice”。如果没有 bitlocalservice，需要手工添加，添加路径是“控制面板——系统和安全——Windows 防火墙——高级设置——入站规则——新建规则”，创建规则类型是“程序”，程序的存储路径是“C:\Program Files (x86)\Common Files\BitAnswer\service”下的 bit_service.exe，其他都使用默认配置，名称自己起一个就行。

2.3 集团授权管理中心

集团授权中心基于 Web 界面，可以在任何一台能够访问集团授权服务器的客户端通过浏览器进行访问，进入集团授权管理中心页面后，首先要添加产品。点击 添加产品支持模块，服务安装程序和集团服务扩展模块，完成产品的添加（如图 6）

图 6



2.4 授权码

完成产品支持模块的添加后，就可以添加授权码了。添加授权码有两个注意事项：

授权码与扩展模块必须属于同一产品。

这个授权码必须是集团类型。

登录集团授权服务管理页面，点击左侧导航栏的授权列表，可以看到自己添加的授权码信息。点击添加授权码，会有两种激活授权码的方式可以选择，一种是：通过联网的方式自动激活，另一种是不联网，手动激活过程。（如图 7）



为了简化添加授权码的过程，推荐用户尽量使用联网自动激活的方式进行。

进入后在集团授权处输入激活码就可以成功激活。

使用 DS Lab

当成功激活授权码后，就可以开始使用 DS Lab 了。

启动 DS Lab

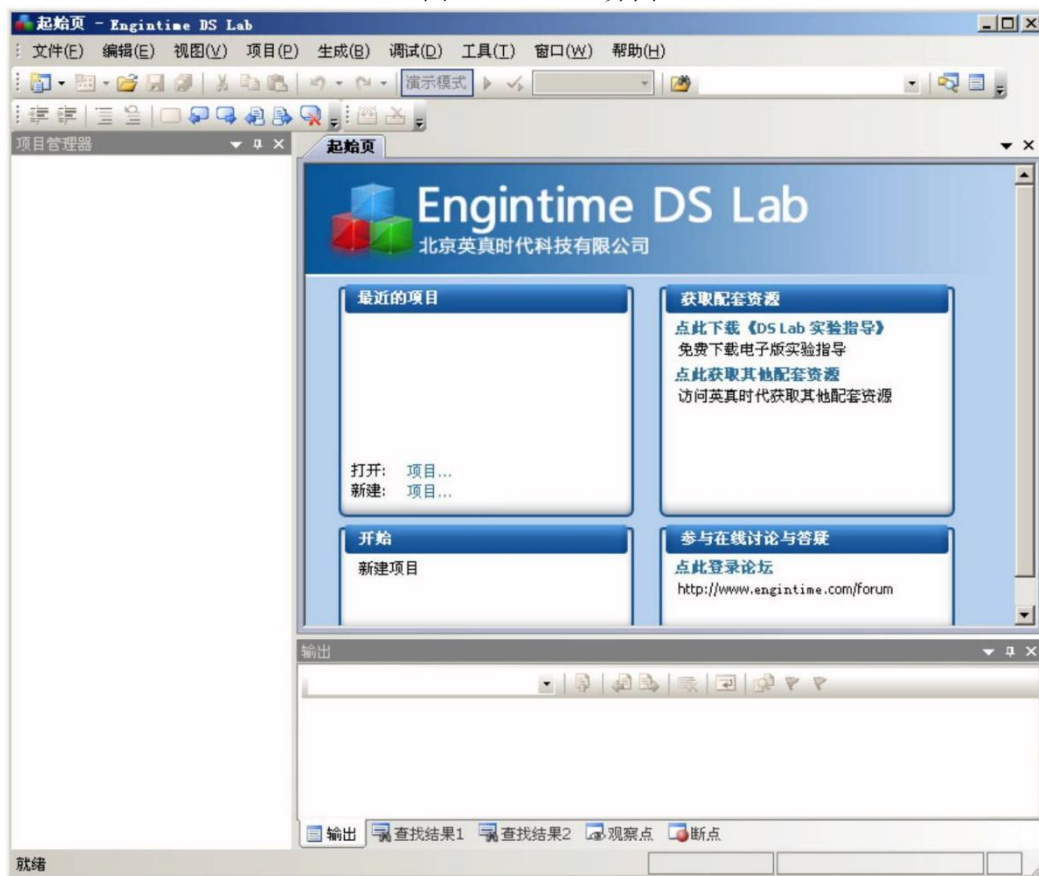
- 在桌面上双击 DS Lab 图标 如图 8。

图 8 桌面上的 DS Lab 图标



DS Lab 是用于编辑、编译、演示和调试数据结构相关实验源代码的 IDE 环境。启动后的界面如图 9。

图 9: DS Lab 界面



新建项目

您可以新建一个数据结构实验项目。步骤如下：

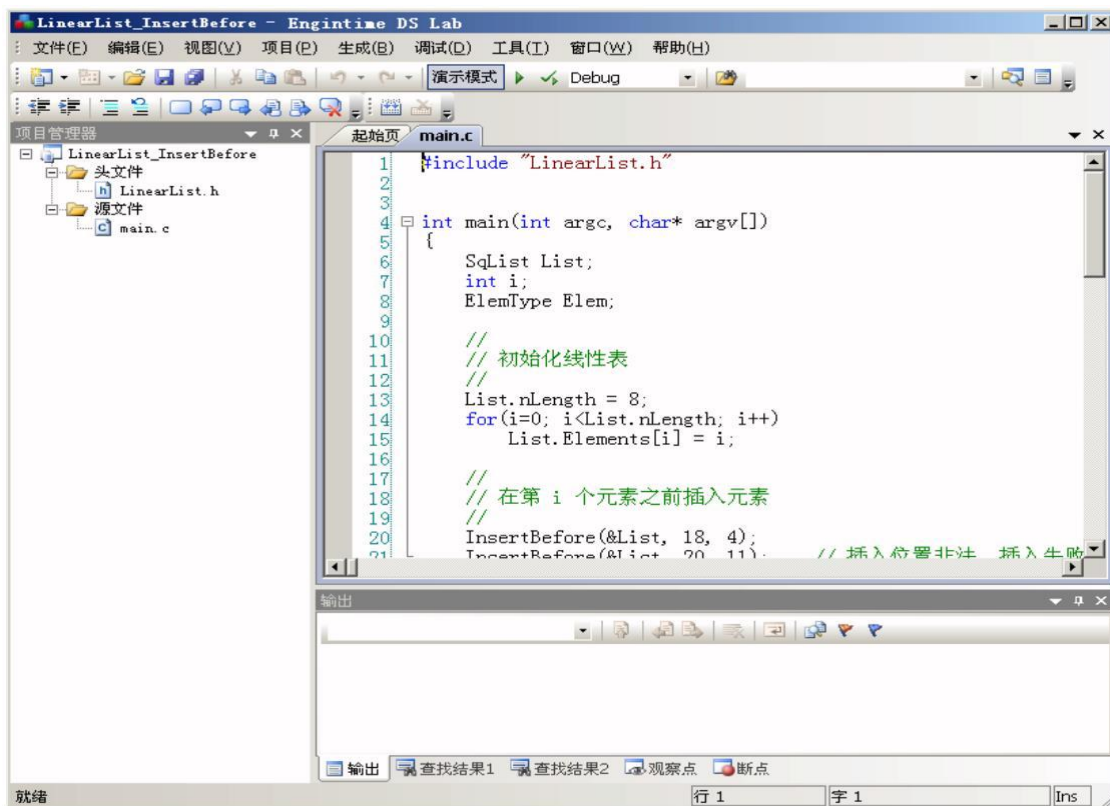
1. 打开“文件”菜单，在新建中选择“项目”。
2. 在打开的“新建项目”对话框中选择一个实验模板，并输入项目的“名称”和“位置”（如图 10）

图 10: “新建项目对话框”



3. 点击“新建项目”对话框中的“确定”按钮，DS Lab 会自动打开新建的项目，如图：11。可以看到在“项目管理器”中显示了实验项目包含的所有文件夹和源文件，并且已经使用源代码编辑器打开了 start.c 源文件。

图11: 自动打开新建项目后的 DS Lab



北京英真时代科技有限公司

地址：北京市房山区拱辰大街 98 号 7 层 0825

邮编：102488

电话：010-60357081

手机：18500560938 (微信同号) /18501161622

QQ：964515564

邮箱：964515564@qq.com

网址：<http://www.engintimes.com>